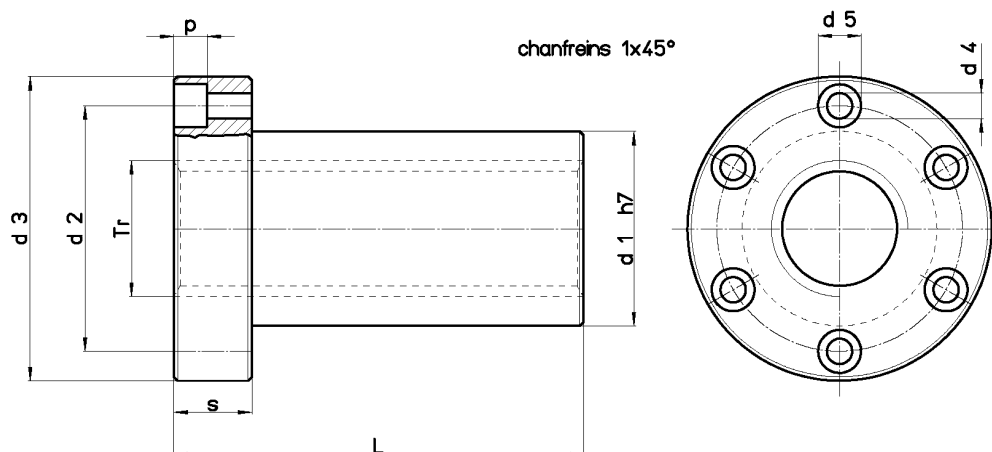


Écrou trapézoïdal type HAL – à bride en bronze à l'aluminium

Matière: EN 1982 CuAl11Fe6Ni6-C – CC333G

Écrou à bride en bronze de longueur importante, 3xTr, adapté pour fonctionnement en présence de charges élevés pour l'extrême dureté du bronze à l'aluminium. La longueur particulière 3xTr permet de contenir remarquablement l'usure. Les dimensions de la bride rendent l'écrou parfaitement interchangeable avec les FTN, HDL, HAL et FCS (la longueur totale et l'épaisseur de la bride varient). Nous conseillons une abondante et continue lubrification des HAL pendant l'utilisation.



Code pour écrou DROITE	Code pour écrou GAUCHE	Diamètre par pas	n° filets	d1 mm	d2 mm	d3 mm	d4 mm	d5 mm	p mm	L mm	s mm	n° trous pour vis	Vis de fixation (classe 8.8)	Poids kg/pcs.	At mm ² (1)
HAL 30 A R	HAL 30 A L	Tr 30x6	1	40	53	68	6,5	11	6,5	90	18	6	M6	0,712	3816
HAL 35 A R	--	Tr 35x6	1	50	63	78	8,5	14	8,5	105	20	6	M8	1,222	5277
HAL 40 A R	HAL 40 A L	Tr 40x7	1	55	68	84	8,5	14	8,5	120	25	6	M8	1,622	6880
HAL 40 I R	--	Tr 40x10	1	55	68	84	8,5	14	8,5	120	25	6	M8	1,684	6597
HAL 50 A R	HAL 50 A L	Tr 50x8	1	65	80	100	10,5	17	10,5	150	30	6	M10	2,590	10840
HAL 50 I R	--	Tr 50x10	1	65	80	100	10,5	17	10,5	150	30	6	M10	2,670	10600
HAL 60 A R	--	Tr 60x9	1	75	95	118	12,5	19	12,5	180	35	6	M12	3,982	15700

(1) Surface d'appui totale entre les dents de la vis et les dents de l'écrou sur le plan perpendiculaire à l'axe.